



# Touch Monitor 10

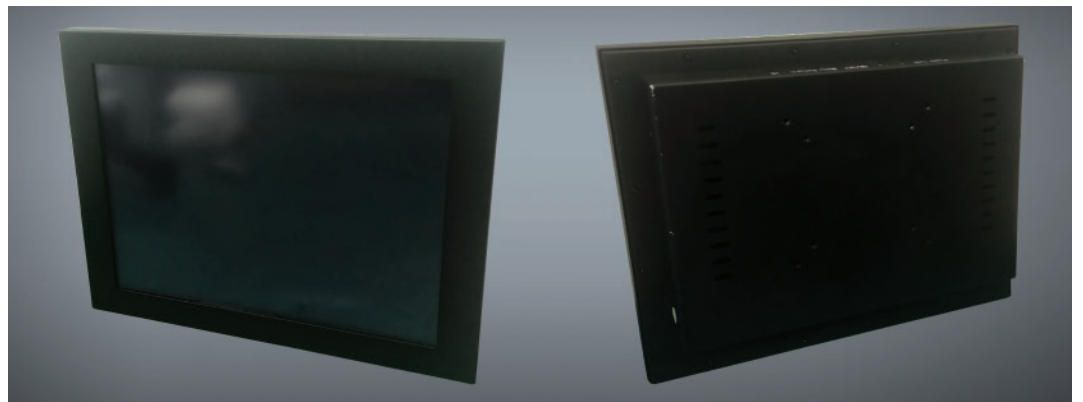
## ОБЩИЕ ХАРАКТЕРИСТИКИ

Промышленный сенсорный монитор технологии TFT-ЖК от 10 дюймов с разрешением 800 x 600 пикселей.

Монитор показывает шасси в черном металле, небольшого размера и предназначен для настенного монтажа с помощью подходящих металлических кронштейнов или через 4 крепежные отверстия VESA, присутствующие в задней части корпуса шасси.

Соединение видео осуществляется через разъем VGA, в то время как сенсорный экран управляется с помощью разъема USB.

Общая площадь дисплея составляет 155 x 210 мм, а наружные размеры составляют 260 \* 210 \* 44 мм.



## РАБОЧИЕ ХАРАКТЕРИСТИКИ И СПЕЦИФИКАЦИИ

Размер дисплея	10" (155 x 210 мм)
Разрешение	800 x 600 пикселей
Цвет	16,2 млн.
Яркость	300 кд/ м2
Время отклика	5 мс
Контрастность	450:1
Угол зрения	160 ° по горизонтали, 130 ° по вертикали
Соединители	VGA на видео, USB на сенсорный экран
Вес	нетто 2 кг, 3,5 кг полный
Ответ Прикосновение	2 мс
Тип сенсорного	резистивный
Сертификаты	CE, RoHS, FCC
Частота	30 ~ 80 кГц / 60 ~ 75 Гц
Источник питания	Постоянный ток, 12В
Монтаж	VESA или с помощью металлических кронштейнов
Температура хранения	-20 C° ~ 70 C°
Рабочая температура	10 C° ~ 60 C°
Влажность	в рабочем режиме 20% ~ 80%, в нерабочем режиме 10% ~ 90%